

台北、桃園、
新竹、台中、高雄
各場次招生中

近距離觀察人本課堂 擔任「教室協助者」 是你唯一的選擇！



你是否對填鴨的教育失望？

你是否想過不獎勵、不用集點競賽，也能激起小孩對知識的渴望？

你是否好奇人本自行研發的教案是如何進行？

想想國每年的暑假以及寒假，「想想國」都會推出自行研發的營隊，招生主要對象為國小學生，除了讓孩子有機會在寒暑假體驗不一樣的數學，也能在不同的主題裡跳脫制式的學習方式，培養練習想想的能力，並且與願意善待孩子的老師們，共同度過愉快且自信滿足的假期。

歡迎報名教室協助者

讓自己跟理想的距離更近！

為了真正了解「人本」的教學，您必須成為一位「協助者」；因為，小孩的心智活動，是相當個人而又尊貴的，不能像白老鼠在實驗室，讓陌生人隨意窺視。如果相反的，您是一位無私的出手協助的人，在小孩身邊，您就成為這教室裡不可或缺的一員，同時，這教室也就成為您的場域，您可以在其中關切班級互動、好奇教學安排、思考教育問題，和師生一同學習與成長！

擔任教室協助者

我們每年都開放「寒/暑假營隊」給有興趣瞭解我們教學的朋友，以「教室協助者」身分進入班級跟孩子一起學習與成長，擔任「教室協助者」一定要修習8小時「預備課程」，參與必要的籌備會議，並完成出梯實習計畫，梯隊中有實習津貼每日500元，完整出梯後可獲得獎金1800元。也擁有成為數想長期班助教的資格。

註）本期桃園場另有入班實習計畫，將另外給付工資，實習結束沒有出梯獎金。

教協培訓

8小時預備課程
三次籌備會議
一次行前會議

營隊實習

在營隊中，
實際擔任教室協助者。
完整出梯，獲實習獎金1800元

師資培訓

「教室協助者」為完整師資培訓中的一環。若有興趣「教學」者，可進一步參加師資培訓「基礎課程」，將有機會成為數想教師。

數學，就是要想想！

1小時30分線上錄影課程，40分鐘作業時間

愛因斯坦曾說～如果我有一小時拯救世界，我會花55分鐘想問題，用5分鐘想解答。
數學，不是只用來考試，還關乎人生……
數學，不是我們以為的那樣，很多從來沒想過的道理、不知道還可以深究的觀念，甚至，不曾見識過的美……
讓孩子的數學不僅要程度好，還要身心舒暢不留遺憾！



溝通技巧與演練

2小時實體課

突破溝通的盲點，轉化和改變，從認識自己的語言開始一溝通，不是為了解決問題，而是為了更理解小孩！
孩子之間的相處，容易發生語氣、語意上面的誤會，這時候我們要如何協助孩子？很多時候為什麼小孩不願意說？



人本兒童觀

1小時30分線上錄影課程，40分鐘作業時間

兒童，擁有無畏的生之勇氣，以一顆毫無畏懼的心闖蕩、摸索干擾著週遭環境的秩序，從中認識並建構屬於自己的世界；而大人在這時候要扮演什麼角色？
陪伴？支持？或是管教？

如何在人本課堂擔任教室協助者？

1小時線上錄影課程，40分鐘作業時間

老師怎麼來的？
在營隊中，小孩要上多少課？
整個營隊的內容安排是什麼？
「教室協助者」的角色與定位是什麼？

講師介紹



邱曉芬

數學想想國教學長/
想想研發中心主任



吳麗芬

數學想想國總監



李慧貞

人本教育基金會
新竹辦公室主任



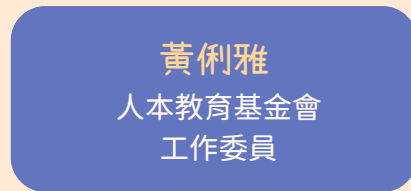
陳伯娟

人本教育基金會
新竹辦公室資深親職講師



張碧華

數學想想國
台中教室主任



黃俐雅

人本教育基金會
工作委員



培 訓 課 程 時 間 及 地 點



台北場&桃園場（共同培訓）

5/26（日） 9：30～11：30 溝通技巧與演練
地點：數學想想松隆教室（台北市信義區松隆路102號3樓）

新竹場



5/25（六） 9：30～11：30 溝通技巧與演練
地點：數學想想竹北教室（新竹縣竹北市華興街136號1樓）

台中場

5/25（六） 9：30～11：30 溝通技巧與演練
地點：數學想想台中教室（台中市西區美村路一段30號3樓）

高雄場

6/1（六） 10：00～12：00 溝通技巧與演練
地點：人本教育基金會 7樓大教室
（高雄市苓雅區中正一路249號7樓）

培 訓 費 用 ： \$1,500元整



實習計畫說明

一、選擇一個梯次完整出梯

台北場

實習地點：

★松隆一&松隆二&數想2.0★ 數學想想松隆教室（台北市信義區松隆路102號3樓）

★台大一&台大二★ 數學想想台大教室（台北市大安區羅斯福路三段227號七樓）

7/01 (一) ~ 7/05 (五)	數想營松隆一	實習年級：升二年級 ~ 升五年級
7/22 (一) ~ 7/26 (五)	數想營松隆二	實習年級：升一年級、升四年級、升五年級
7/29 (一) ~ 8/02 (五)	數想營台大一	實習年級：升二年級、升三年級、升五年級
8/05 (一) ~ 8/16 (五)	數想2.0(不含六日)	實習年級：升一年級、升三年級、升四年級
8/19 (一) ~ 8/23 (五)	數想營台大二	實習年級：升一年級、升三年級、升四年級

桃園場

實習場域 I：桃園總圖愛想想活動

實習場域 I I：桃園數想教室長期班教室協助者

* 以上實習時間另計工資，實習結束無出梯獎金。

洽詢電話：桃園數想教室 03-215-0019

新竹場

實習地點：新竹縣竹北市東海國民小學（新竹縣竹北市東興路一段839號）

7/29 (一) ~ 8/02 (五)	新竹數想營	實習年級：升二年級 ~ 升四年級
---------------------	-------	------------------

台中場

實習地點：數學想想台中教室（台中市西區美村路一段30號3樓）

7/01 (一) ~ 7/05 (五)	數想營台中一	實習年級：升二年級 ~ 升五年級
8/05 (一) ~ 8/09 (五)	數想營台中二	實習年級：升一年級 ~ 升二年級

選 擇 一 個 梯 次 完 整 出 梯

高雄場

實習地點：數想營高雄七月梯&八月梯- 數學想想高雄教室
(高雄市中正一路249號4樓)
數想營台南梯 (地點待確認)

7/08 (一) ~7/12 (五)	高雄數想營七月梯	實習年級：升二年級~升五年級
8/05 (一) ~8/09 (五)	高雄數想營八月梯	實習年級：升一年級~升四年級
8/12 (一) ~8/16 (五)	台南數想營	實習年級：升一年級~升三年級

二、籌備會議時間及地點

✓ 缺席者將失去實習資格

台北場

5/26(日)	第一次營隊籌備會議	13:00~17:00
6/16(日)	第二次營隊籌備會議	13:00~17:00
6/23(日)	第三次營隊籌備會議	13:00~17:00
7/01(日)	營隊行前會議一 (松隆一&松隆二)	9:00~12:00
7/28(日)	營隊行前會議二 (台大一&台大二)	9:00~12:00
8/04(日)	營隊行前會議三 (松隆2.0)	9:00~12:00



會議地點說明：營隊行前會議二籌備地點在「數學想想台大教室」
其餘皆在「數學想想松隆教室」

數學想想松隆教室 (台北市信義區松隆路102號3樓)

數學想想台大教室 (台北市大安區羅斯福路三段227號7樓)

桃園場

桃園另有實習培訓計畫，詳實習梯次說明或
電話洽詢- 桃園教室 03-215-1109



籌 備 會 議 時 間 及 地 點

✓ 缺席者將失去實習資格

新竹場



5/25(六)	第一次營隊籌備會議	13:00~17:00
6/15(六)	第二次營隊籌備會議	13:00~17:00
6/22(六)	第三次營隊籌備會議	13:00~17:00
7/28(日)	營隊行前會議	9:00~12:00

會議地點說明：籌備會議地點-「數學想想新竹教室」
 行前會議地點-「新竹縣竹北市東海國民小學」
 數學想想新竹教室（新竹縣竹北市華興街136號1樓）
 新竹縣東海國小（新竹縣竹北市東興路一段839號）

台中場



5/25(六)	第一次營隊籌備會議	13:00~17:00
6/16(日)	第二次營隊籌備會議	9:00~17:00
6/30(日)	營隊行前會議（七月梯）	9:00~12:00
8/04(日)	營隊行前會議（八月梯）	9:00~12:00

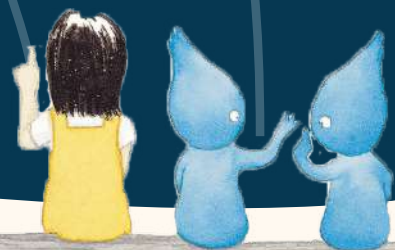
會議地點：「數學想想台中教室」（台中市西區美村路一段30號3樓）

高雄場



6/01(六)	第一次營隊籌備會議	13:30~16:00
6/16(日)	第二次營隊籌備會議	9:30~12:00
6/29(六)	第三次營隊籌備會議	9:30~12:00
7/07(日)	營隊行前會議（高雄七月梯）	9:00~12:00
8/04(日)	營隊行前會議（高雄八月梯）	9:00~12:00
8/11(日)	營隊行前會議（台南數想營）	9:00~12:00

會議地點說明：唯有（台南數想營）行前會議在台南場地進行
 其餘會議及行前會皆在「數學想想高雄教室」進行
 數學想想高雄教室（高雄市中正一路249號4樓）
 台南數想營地點（待確認）



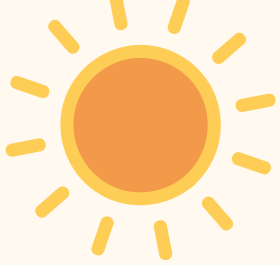
學員權益及義務：

1. 完成教協課程即發給培訓證明；
完成實習另有實習證明。
 2. 『教室協助者』課程缺課達三分之一，
可看錄影補課，無實習資格。
 3. 參加實習者，需全程參與三次的籌備會議
與行前會議(不可抗力因素除外)。
 4. 實習者出梯時服務之年級，由主辦單位依照
人力整體規劃、協調討論後進行安排。
 5. 出隊實習期間每日補助實習津貼500元及
免費供應午餐、點心。
 6. 完成實習後，獲得1800元實習獎金及證書，
未來是數想國長期班助教優先人選。
- 註) 本期桃園場另有入班實習計畫，入班
實習期間給付工資，實習完成後
無出梯獎金。



退費辦法：

1. 第一堂課開始日前8日通知取消，九折退費。
2. 第一堂課開始日前7天內通知取消，八折退費。
3. 第一堂課程開始後，恕不退費。
4. 如遇有不可抗力之情事（如颱風、地震、流行病等，標準依政府公告為準）致課程取消，將扣除已支出及必要支出的費用，退還餘款。
5. 信用卡繳費，以信用卡退費；信用卡以外方式繳費者，本會將以匯款方式退費，於要求退費後約一個月內收到。
6. 主辦單位保留修改、終止、變更活動內容細節及視報名人數決定是否開班之權利。



歡迎加入「教室協助者」，
讓自己跟理想的距離更近！
為台灣的下一代，創造美好的成長環境，
改變我們共同的未來！

報名網址：<https://maththinking.pse.is/tatrain>



課程洽詢電話：
台北 02-27491145
桃園 03-2150019
新竹 03-5542320
台中 04-23263170
高雄 07-7260998

